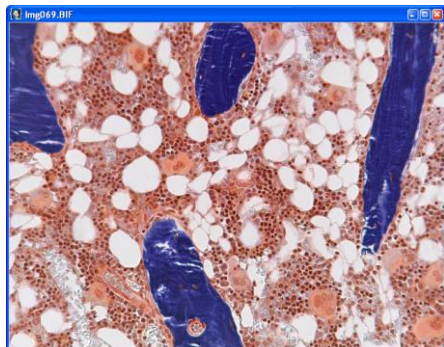


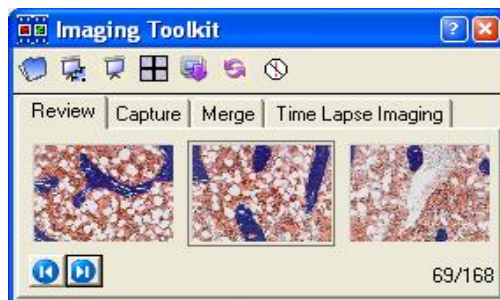
BIOQUANT OSTEOSM 2009

BIOQUANT Imaging Toolkit Plug-in

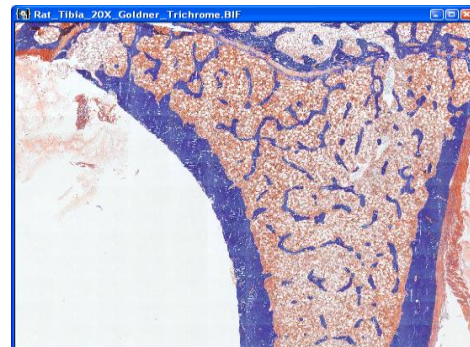
BIOQUANT 成像工具插件增强了 BIOQUANT 核心软件的成像功能。它可用来拍摄，查看并储存大量序列图像。它同样添加了大视野拼图，图像合并和单一视野时间序列成像功能。



20X TV的全分辨率视野



20倍镜拍摄的168张视野交叠的序列图



TV标记的20倍镜168张图拼成的高分辨率图，全景缩放

图像查看

- 依赖于系统资源，加载上至 1,000 张任何大小的 TIF, JPG, BMP, 和 BIF (BIOQUANT 图像格式)格式的图像。
- 利用幻灯片播放功能将图像序列展示

图像拍摄

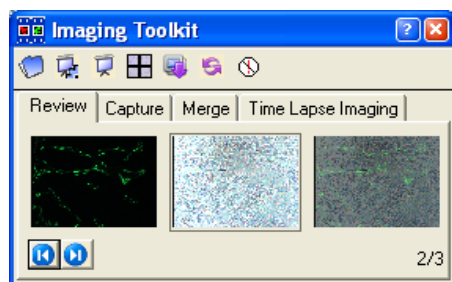
- 依赖系统资源拍摄上至1,000张图像(上至10,000张图像，参看BIOQUANT自动成像工具插件)。保存序列TIF, JPG 和BMP格式图像
- 储存为 BIF 格式，一种特殊的 BIOQUANT 图像格式，它保存了校准值以及视野 XYZ 的位置

大视野拼图

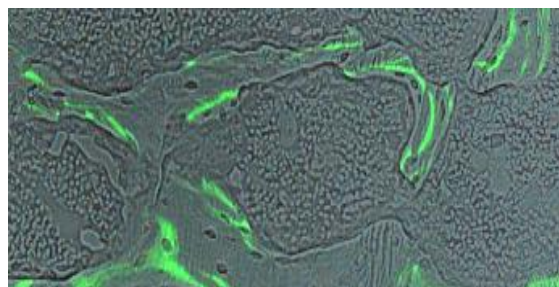
- 自动拼接多个高分辨率的 BIF 图像成一个无缝的超高分辨率的图像，拼图保存了图像校准数据。BIOQUANT 可对不同缩放级别的拼图，原始图像甚至是实时图像进行测量
- 收缩拼图到2X测量Tissue Volume。放大剪辑图像到20X测量骨体积，类骨质体积，计数和骨表面。所有20X测量都限制在2X创建的Tissue Volume内。
- 在BIOQUANT OSTEO核心系统上拍摄和拼图。在家中也可以利用卫星BIOQUANT OSTEO系统测量拼图。

图像重叠

- 荧光图像的合并：多重染色重叠到一张图像上显示阳性的蛋白标记的重叠。图像合并和数据收集时快速完成。
- 明场和荧光图像的合并：将荧光标记和相应的明场视野图像重叠来显示标记的位置。



绿色荧光，明场，最终合成图在Imaging插件工具中



绿色荧光和明场视野，单一视野中可进行简单的BS,dLS和sLS测量