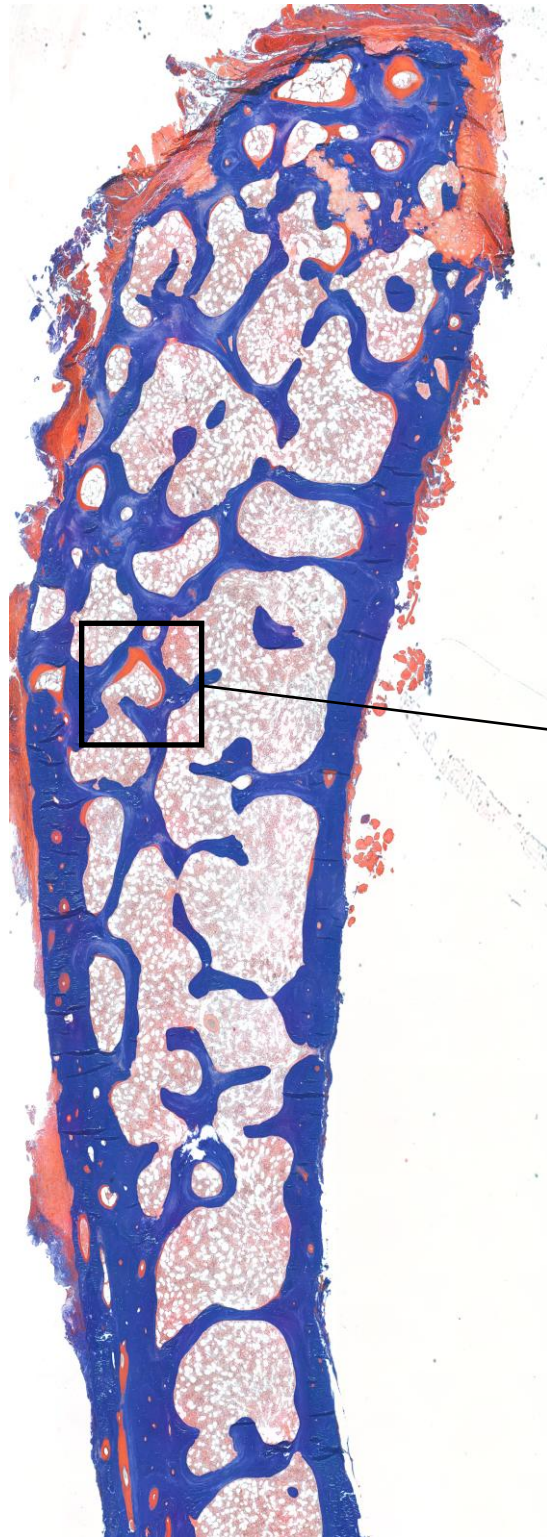


BIOQUANT OSTEOSM 2009

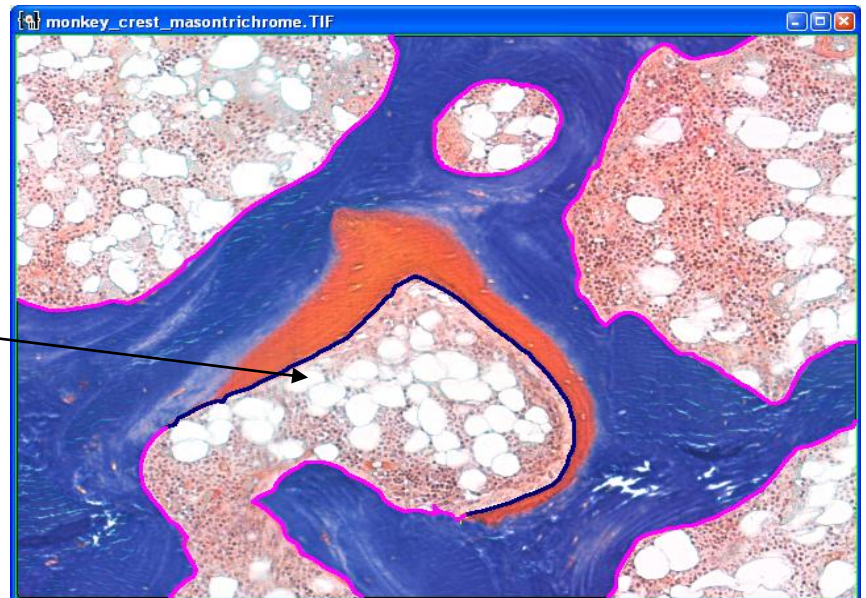
BIOQUANT Automated Imaging Toolkit Plug-in

BIOQUANT 自动成像工具插件增强了 BIOQUANT 核心软件的成像功能。它可用于拍摄一张切片图像。图像可以直接测量或者拼图成为单一的图像。支持对多孔板的时间序列成像功能。



拼图的自动成像和分析

- 对任意放大倍数的图像进行自动生成切片文件
- 支持 ASI MS2000 和 MS4000, Ludl Biopoint 2, 和 Prior Proscan II 电动平台。
- 运用 QImaging EXi Retiga 相机拍摄标准图像或光学放大图片
- 拍摄模式包含 comb, raster 或随机。包括双摄像头自动对焦模块的支持, 例如模拟相机用于自动对焦以及数字相机用于高分辨率图像的拍摄。



拼图中指示的高分辨率图 (20X)

- 无人照管的采集图像以 TIFF, JPEG, BITMAP, 或 BIF (BIOQUANT 图像格式) 格式保存。BIF 图像保存了 XYZ 轴的位置和校准数据。
- 图像工具插件的所有特征都包括在自动图像工具插件里。依赖于系统资源, 上至 10,000 图片可被加载。
- 拼接 BIF 图片成单一无缝的图片。在不同放大倍数下测量拼图, 如从 1.5X 到 40X 下通过 BIOQUANT OSTEO 核心系统或在家通过 BIOQUANT OSTEO 卫星系统进行图片的测量。